

***RUNWAY***

The logo for RUNWAY features the word "RUNWAY" in a bold, italicized, blue sans-serif font. A stylized graphic element, consisting of a blue arc that curves under the letters and a yellow arc that curves under the letters "U" and "N", is positioned below the text.

# **RUNWAY**



## **VEHÍCULOS DE PASAJEROS, SUV Y CAMIONETAS CATÁLOGO DE PRODUCTOS**

**2014 - 2015**



## INVESTIGACIÓN Y DESARROLLO

### Ubicación:

- Centro Técnico Europeo en Reino Unido
- Centro de Investigación y Desarrollo en Hannover, Alemania
- Centro de Investigación y Desarrollo de Norte América, Estados Unidos
- Centro de Investigación y Desarrollo, China
- Centro de Investigación y Desarrollo, Indonesia

Un equipo con más de 600 ingenieros experimentados en los cinco centros de Investigación y Desarrollo con equipos de alta tecnología para asegurar la máxima calidad en la producción y despacho de nuestros productos. Además de manejar nuestras propias investigaciones y desarrollos, colaboramos también con universidades líderes y centros de investigación alrededor del mundo.



# Gran Capacidad en I&D

## Nuestro propósito: Hacer neumáticos de clase mundial

Constantemente estamos buscando cosas nuevas en cada aspecto del diseño y desarrollo para ir con nuestros clientes en sus viajes a donde deseen ir lo más agradable posible.

Nuestra misión va mucho más allá de los productos que elaboramos. Es lo que nos define, nos identifica, nos inspira para ser diferentes cada día, en nuestra empresa, nuestra comunidad y nuestro mundo.



# Tabla de Contenido

## **PASAJEROS**

<b>PERFORMANCE 926</b> - ULTRA HIGH PERFORMANCE	1
<b>Enduro 916+</b> - ULTRA HIGH PERFORMANCE	3
<b>Enduro 716</b> - RENDIMIENTO PREMIUM	5
<b>Enduro 816</b> - CONFORT Y POTENCIA	7
<b>Enduro 726</b> - CONFORT	9

## **SUV/CAMIONETA**

<b>Enduro HT2</b> - PREMIUM PAVIMENTO	11
<b>Enduro AT2</b> - TODO TERRENO	13
<b>Enduro A/T</b> - TODO TERRENO	15
<b>Enduro M/T</b> - TRACCIÓN FUERA DE CARRETERA	17
<b>Enduro 616</b> - VAN/COMERCIAL	19
<b>Enduro LT</b> - VAN/COMERCIAL	21
<b>Designaciones, Índices de Carga, Símbolos de Velocidad</b>	23
<b>Gráfica de Dimensiones</b>	24



# PERFORMANCE 926



## ULTRA HIGH PERFORMANCE



Deportivo



Máxima  
Respuesta



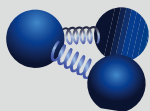
Respuesta en  
piso húmedo



Asimétrico

⊗ Rango de Rin: 15 - 20    ⊙ Series: 35 - 55

⊕ Rango Símb. Vel: V - W



**Nuevo compuesto avanzado con sílice mejora el agarre en piso seco y también húmedo**

Excelente desempeño en frenado y control



**Diseño con ranuras de paso variable reduce la generación de ruido**

Conducción silenciosa

**Bloque grandes en el hombro reducen movimiento de la banda en las curvas**

Mejora estabilidad en curvas y proporciona ágil respuesta

**Cuatro canales amplios longitudinales evacúan el agua eficientemente**

Excelente desempeño en piso húmedo

**Diseño de costilla central**

Mejora estabilidad a alta velocidad



Rin	Serie	Dimensión	Índice de Carga	Símbolo de Velocidad	UTQG	Profundidad mm	Diámetro Exterior mm	Marcación Costado
15	55	195/55R15	85	V	280 AAA	7.0	595	PLN
	55	205/55R15	88	V	280 AAA	7.0	607	PLN
	50	195/50R15	82	V	280 AAA	7.0	577	PLN
	50	205/50R15	89	V	280 AAA	7.0	587	PLN
	45	195/45R15	78	V	280 AAA	7.0	557	PLN
16	55	195/55R16	91	V	280 AAA	7.0	620	PLN
	55	205/55R16	91	V	280 AAA	7.0	632	PLN
	55	205/55ZR16	94	W	280 AAA	7.0	632	PLN
	55	215/55ZR16	97	W	280 AAA	7.0	642	PLN
	55	225/55ZR16	99	W	280 AAA	7.0	654	PLN
	50	195/50R16	88	V	280 AAA	7.0	602	PLN
	50	205/50ZR16	91	W	280 AAA	7.0	612	PLN
	50	225/50ZR16	96	W	280 AAA	7.0	632	PLN
	45	195/45R16	84	V	280 AAA	7.0	582	PLN
17	45	205/45ZR16	87	W	280 AAA	7.0	590	PLN
	55	215/55ZR17	94	W	280 AAA	7.0	668	PLN
	55	225/55ZR17	101	W	280 AAA	7.0	680	PLN
	50	205/50ZR17	93	W	280 AAA	7.0	638	PLN
	50	215/50ZR17	95	W	280 AAA	7.0	648	PLN
	50	225/50ZR17	98	W	280 AAA	7.0	658	PLN
	45	205/45ZR17	88	W	280 AAA	7.0	616	PLN
	45	215/45ZR17	91	W	280 AAA	7.0	626	PLN
	45	225/45ZR17	94	W	280 AAA	7.0	634	PLN
	45	235/45ZR17	97	W	280 AAA	7.0	644	PLN
	45	245/45ZR17	99	W	280 AAA	7.0	652	PLN
	40	205/40ZR17	84	W	280 AAA	7.0	596	PLN
	40	215/40ZR17	87	W	280 AAA	7.0	604	PLN
	40	245/40ZR17	91	W	280 AAA	7.0	628	PLN
18	45	225/45ZR18	95	W	280 AAA	7.0	659	PLN
	45	245/45ZR18	100	W	280 AAA	7.0	677	PLN
	40	225/40ZR18	92	W	280 AAA	7.0	637	PLN
	40	235/40ZR18	95	W	280 AAA	7.0	645	PLN
	40	245/40ZR18	97	W	280 AAA	7.0	653	PLN
	35	255/35ZR18	94	W	280 AAA	7.0	635	PLN
19	35	235/35ZR19	91	W	280 AAA	7.0	647	PLN
	35	245/35ZR19	93	W	280 AAA	7.0	655	PLN
20	35	255/35ZR20	97	W	280 AAA	7.0	686	PLN

UTQG Grado de Calidad de Uniformidad    PLN Pared Lateral Negra

PERFORMANCE 926

# ENDURO 916+



## ULTRA HIGH PERFORMANCE



Performance



Máxima  
respuesta



Unidireccional



Toda Estación

⊗ Rango de Rin: 13 - 17

⊙ Series: 60 - 70

⊕ Rango Símb. Vel: T - H

### Área central sólida

Precisión en el viraje con desempeño de manejo mejorado

### Nuevo diseño unidireccional mejorado con ranuras laterales múltiples en banda de rodamiento

Asegura una alta estabilidad tanto en caminos secos como húmedos

### "Cap ply" completo de nilón

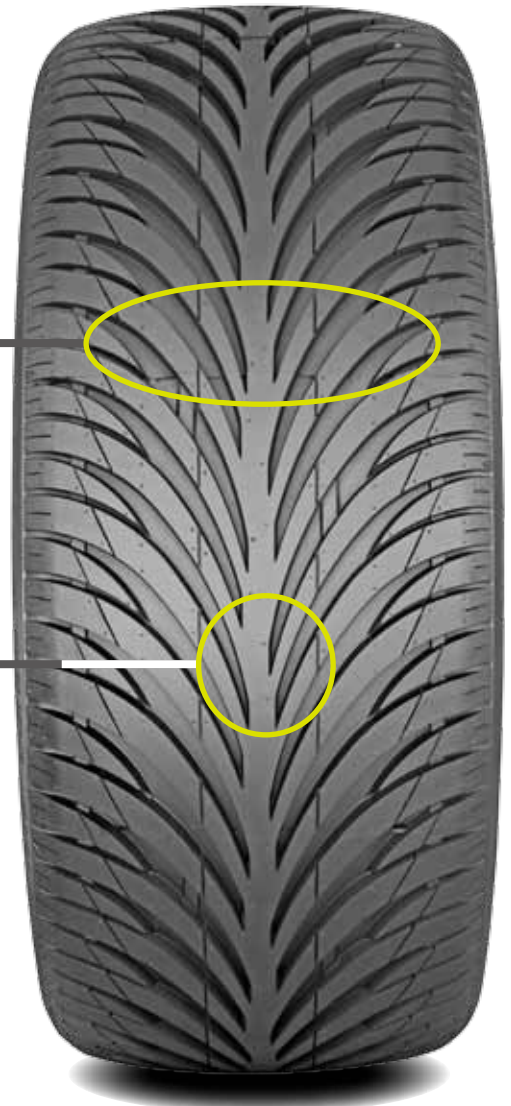
Mejora la uniformidad y estabilidad de la banda de rodamiento para mejor desempeño

### Diseño con ranuras de paso variable

Control de manejo sobresaliente con desempeño suave y silencioso

### Carcasa con construcción "Equal force"

Proporciona confort de conducción y excelente respuesta al viraje



Rin	Serie	Dimensión	Índice de Carga	Símbolo de Velocidad	UTQG	Profundidad mm	Diámetro Exterior mm	Marcación Costado
20	35	245/35ZR20	95	W	280AAA	8.3	680	PLN
	35	255/35ZR20	97	W	280AAA	8.4	686	PLN
19	30	275/30ZR19	96	W	280AAA	8.4	649	PLN
	30	265/30ZR19	93	W	280AAA	8.2	643	PLN
	35	235/35ZR19	91	W	280AAA	8.2	647	PLN
	35	245/35ZR19	93	W	280AAA	8.3	655	PLN
18	35	215/35ZR18	84	W	280AAA	8.1	607	PLN
	35	255/35ZR18	94	W	280AAA	8.4	635	PLN
	35	265/35ZR18	97	W	280AAA	8.4	643	PLN
	40	225/40ZR18	92	W	280AAA	8.1	637	PLN
	40	235/40ZR18	95	W	280AAA	8.2	645	PLN
	40	245/40ZR18	97	W	280AAA	8.3	653	PLN
	45	245/45ZR18	100	W	280AAA	8.3	677	PLN
	45	255/45ZR18	103	W	280AAA	8.4	687	PLN
17	40	205/40ZR17	84	W	280AAA	8.0	596	PLN
	40	205/40R17	84	H	460AA	8.0	596	PLN
	40	215/40ZR17	87	W	280AAA	8.1	604	PLN
	40	215/40R17	87	H	460AA	8.1	604	PLN
	40	245/40ZR17	91	W	280AAA	8.3	628	PLN
	45	215/45ZR17	91	W	280AAA	8.1	626	PLN
	45	225/45ZR17	94	W	280AAA	8.3	634	PLN
	45	225/45R17	94	H	460AA	8.1	634	PLN
	45	235/45ZR17	97	W	280AAA	8.5	644	PLN
	45	245/45ZR17	99	W	280AAA	8.3	652	PLN
16	40	215/40ZR16	86	W	280AAA	8.1	578	PLN
	50	195/50R16	88	V	280AAA	7.9	602	PLN
	50	205/50R16	87	H	460AA	8.0	612	PLN
	50	205/50ZR16	87	W	280AAA	8.0	612	PLN
	55	205/55R16	94	H	460AA	8.0	632	PLN
	55	205/55ZR16	94	W	280AAA	8.0	632	PLN
	55	225/55ZR16	99	W	280AAA	8.1	654	PLN
15	45	195/45ZR15	78	W	280AAA	7.8	557	PLN
	50	205/50R15	89	H	460AA	8.0	587	PLN
	50	205/50ZR15	89	W	280AAA	8.0	587	PLN
	55	195/55R15	85	V	280AAA	7.9	595	PLN
	55	195/55R15	85	H	460AA	7.9	595	PLN
	55	205/55R15	88	H	460AA	8.0	607	PLN
	55	205/55ZR15	88	W	280AAA	8.0	607	PLN

UTQG Grado de Calidad de Uniformidad    PLN Pared Lateral Negra

**ENOVAP 916+**



# ENDURO 716



## RENDIMIENTO PREMIUM



Confort



Rendimiento

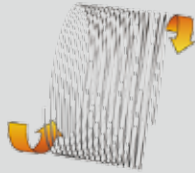


Toda Estación

⊗ Rango de Rin: 13 - 17

⊗ Series: 60 - 70

⊗ Rango Símb. Vel: T - H



### "Cap ply" de nilón sin juntas

Mejora la uniformidad y estabilidad

### Pestaña de alta tensión

Proporciona excelente resistencia a la carga radial, potencia en dirección y virajes

### Carcasa con construcción "Equal force" con cuerdas de poliéster dimensionalmente estables

Proporciona confort en conducción y excelente respuesta en dirección

### Compuesto especial en la banda de rodamiento

Proporciona rendimiento y excelente agarre

### Costilla central

Proporciona mejor control y manejo



Rin	Serie	Dimensión	Índice de Carga	Símbolo de Velocidad	UTQG	Profundidad mm	Diámetro Exterior mm	Marcación Costado
13	70	165/70R13	79	T	620AB	9.0	562	PLN
	70	185/70R13	86	T	620AB	9.2	590	PLN
14	70	185/70R14	88	T	620AB	9.2	616	PLN
	70	195/70R14	91	T	620AB	9.1	630	PLN
	65	185/65R14	86	T	620AB	9.0	596	PLN
	60	185/60R14	82	T	620AB	9.0	578	PLN
15	70	205/70R15	96	H	620AA	8.8	669	PLN
	70	215/70R15	98	H	620AA	8.9	683	PLN
	65	195/65R15	91	H	620AA	9.1	635	PLN
	65	205/65R15	95	H	620AA	9.2	647	PLN
	60	195/60R15	88	H	620AA	9.1	615	PLN
16	60	205/60R15	91	H	620AA	9.2	627	PLN
	60	205/60R16	92	H	620AA	9.2	652	PLN
	60	215/60R16	95	H	620AA	9.3	664	PLN
	60	225/60R16	98	H	620AA	9.4	676	PLN
17	65	215/65R17	99	T	620AB	9.3	712	PLN

UTQG Grado de Calidad de Uniformidad    PLN Pared Lateral Negra

# ENDURO 816



## CONFORT Y POTENCIA



Confort



Rendimiento

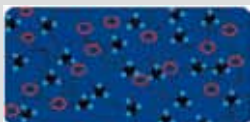


Ahorro  
Combustible

☘ Rango de Rin: 13 - 18

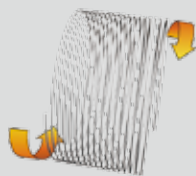
⊙ Series: 50 - 65

⊕ Rango Símb. Vel: T - V



### Compuesto con sílice

Reduce la resistencia al rodamiento mientras proporciona agarre excepcional en piso húmedo y seco



### "Cap ply" completo de nilón

Mejora la uniformidad y estabilidad

### Carcasa con construcción "Equal Force"

Proporciona confort de conducción y excelente respuesta en virajes

### Cuatro ranuras anchas circunferenciales

Proporciona eficiente evacuación de agua y desempeño sobresaliente en piso húmedo



Rin	Serie	Dimensión	Índice de Carga	Símbolo de Velocidad	UTQG	Profundidad mm	Diámetro Exterior mm	Marcación Costado
13	65	155/65R13	73	H	380 AA	7.7	532	PLN
	65	165/65R13	77	T	380 AA	7.7	544	PLN
14	65	155/65R14	75	T	380 AA	7.7	558	PLN
	65	165/65R14	79	T	380 AA	7.7	570	PLN
	65	175/65R14	82	T	380 AA	7.8	584	PLN
	65	185/65R14	86	H	380 AA	7.9	596	PLN
	65	P185/65R14	85	T	380 AA	7.8	596	PLN
	65	195/65R14	89	T	380 AA	7.8	610	PLN
	65	195/65R14	89	H	380 AA	7.8	610	PLN
	60	185/60R14	82	T	380 AA	7.8	578	PLN
	60	185/60R14	82	H	380 AA	7.8	578	PLN
	60	195/60R14	86	H	380 AA	7.9	590	PLN
	55	185/55R14	80	H	380 AA	7.8	560	PLN
15	65	175/65R15	84	H	380 AA	7.8	609	PLN
	65	185/65R15	88	H	380 AA	7.9	621	PLN
	65	195/65R15	91	V	320 AA	8.0	635	PLN
	65	195/65R15	91	H	380 AA	8.0	635	PLN
	65	P195/65R15	89	T	380 AA	8.0	635	PLN
	65	205/65R15	94	V	320 AA	8.0	647	PLN
	65	205/65R15	94	H	380 AA	8.0	647	PLN
	65	P205/65R15	92	T	380 AA	8.0	647	PLN
	65	215/65R15	96	H	380 AA	8.2	661	PLN
	65	P215/65R15	95	T	380 AA	8.1	661	PLN
	60	185/60R15	84	H	380 AA	7.8	603	PLN
	60	185/60R15	88	H	380 AA	7.8	603	PLN
	60	P185/60R15	84	T	380 AA	7.8	603	PLN
	60	195/60R15	88	H	380 AA	7.9	615	PLN
	60	195/60R15	88	V	320 AA	7.9	615	PLN
	60	P195/60R15	87	T	380 AA	7.9	615	PLN
	60	205/60R15	91	V	320 AA	8.0	627	PLN
	60	205/60R15	91	H	380 AA	8.0	627	PLN
	60	215/60R15	94	H	380 AA	8.1	639	PLN
	55	185/55R15	82	V	320 AA	7.8	585	PLN
	55	195/55R15	85	V	320 AA	7.9	595	PLN
	55	205/55R15	88	V	320 AA	8.0	607	PLN
	50	195/50R15	82	V	320 AA	7.9	577	PLN
50	205/50R15	86	V	320 AA	8.0	587	PLN	
16	65	215/65R16	98	T	380 AA	8.1	686	PLN
	65	225/65R16	100	H	380 AA	8.1	698	PLN
	65	235/65R16	103	T	380 AA	8.2	712	PLN
	60	205/60R16	92	H	380 AA	8.0	652	PLN
	60	P205/60R16	91	V	320 AA	8.0	652	PLN
	60	215/60R16	95	V	320 AA	8.1	664	PLN
	60	215/60R16	95	H	380 AA	8.1	664	PLN
	60	P215/60R16	94	T	380 AA	8.1	664	PLN
	60	P215/60R16	94	H	380 AA	8.1	664	PLN
	60	P215/60R16	94	V	320 AA	8.1	664	PLN
	60	225/60R16	98	H	380 AA	8.1	676	PLN
	60	P225/60R16	97	T	380 AA	8.1	676	PLN
	60	235/60R16	100	H	380 AA	8.2	688	PLN
	60	P235/60R16	99	T	380 AA	8.2	688	PLN
	55	205/55R16	91	V	320 AA	8.0	632	PLN
	55	215/55R16	93	V	320 AA	8.1	642	PLN
	50	225/50R16	92	V	320 AA	8.1	632	PLN
17	65	P215/65R17	98	T	380 AA	8.1	712	PLN
	65	225/65R17	102	H	380 AA	8.1	724	PLN
	65	P235/65R17	103	T	380 AA	8.2	738	PLN
	60	P215/60R17	95	T	380 AA	8.1	690	PLN
	60	P225/60R17	98	T	380 AA	8.1	702	PLN
	60	235/60R17	102	T	380 AA	8.2	714	PLN
	55	215/55R17	94	H	380 AA	8.1	668	PLN
	55	215/55R17	94	V	320 AA	8.1	668	PLN
	55	225/55R17	97	H	380 AA	8.1	680	PLN
	55	235/55R17	99	H	380 AA	8.2	690	PLN
	50	215/50R17	91	H	380 AA	8.1	648	PLN
50	225/50R17	94	H	380 AA	8.1	658	PLN	
18	65	P235/65R18	104	T	380 AA	8.2	763	PLN
	60	P225/60R18	99	H	380 AA	8.1	727	PLN
	60	P235/60R18	102	H	380 AA	8.1	739	PLN

**ENOLUPO 816**

# ENDURO 726



## CONFORT



Confort



Rendimiento



Ahorro  
Combustible

⊗ Rango de Rin: 13 - 15

⊗ Series: 70 - 105

⊗ Rango Símb. Vel: S - H

### Diseño avanzado de banda de rodamiento

*Desempeño silencioso y confortable*

### Tres canales anchos circunferenciales

*Proporciona evacuación eficiente de agua y desempeño sobresaliente en piso húmedo*

### Carcasa con construcción "Equal Force"

*Proporciona confort de conducción y excelente respuesta en virajes*





Rin	Serie	Dimensión	Índice de Carga	Símbolo de Velocidad	UTQG	Profundidad mm	Diámetro Exterior mm	Marcación Costado
13	80	135/80R13	70	T	460 AA	7.3	546	PLN
	80	145/80R13	75	T	460 AA	7.6	562	PLN
	80	155/80R13	79	T	460 AA	7.5	578	PLN
	80	165/80R13	83	T	460 AA	7.6	594	PLN
	70	145/70R13	71	T	460 AA	7.3	534	PLN
	70	155/70R13	75	T	460 AA	7.4	548	PLN
	70	165/70R13	79	T	460 AA	7.5	562	PLN
	70	175/70R13	82	T	460 AA	7.6	576	PLN
	70	185/70R13	86	T	460 AA	7.7	590	PLN
14	80	175/80R14	88	T	460 AA	7.7	636	PLN
	75	P185/75R14	89	S	460 AA	7.7	634	PLN
	75	P195/75R14	92	S	460 AA	7.8	648	PLN
	75	P205/75R14	95	S	460 AA	7.9	664	PLN
	70	165/70R14	85	T	460 AA	7.5	588	PLN
	70	175/70R14	88	T	460 AA	7.6	602	PLN
	70	185/70R14	88	H	460 AA	7.7	616	PLN
	70	195/70R14	91	T	460 AA	7.8	630	PLN
	70	205/70R14	98	T	460 AA	7.9	644	PLN
15	75	P205/75R15	97	S	460 AA	7.9	689	PLN
	75	P215/75R15	100	S	460 AA	8	703	PLN
	75	P225/75R15	102	S	460 AA	8.1	719	PLN
	75	P235/75R15	105	S	460 AA	8.1	733	PLN
	70	205/70R15	96	H	460 AA	7.9	669	PLN
	70	P205/70R15	95	T	460 AA	7.9	669	PLN
	70	215/70R15	98	H	460 AA	8	683	PLN
	70	P215/70R15	97	T	460 AA	8	683	PLN
	70	P225/70R15	100	T	460 AA	8.1	697	PLN
	70	225/70R15	100	H	460 AA	8.1	697	PLN
	70	P235/70R15	102	T	460 AA	8.1	711	PLN

UTQG Grado de Calidad de Uniformidad    PLN Pared Lateral Negra

**ENOLIAPO**  
**726**

# ENDURO HT2



## PREMIUM EN PAVIMENTO



Pavimento



Simétrico

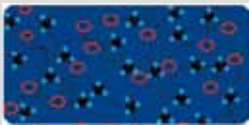


Toda Estación

⊗ Rango de Rin: 15 - 20

⊗ Series: 60 - 85

⊗ Rango Símb. Vel: R - T



**Nuevo compuesto en la banda de rodamiento**

Agarre sobresaliente y gran estabilidad

**Diseño superior de la banda de rodamiento**

Excelente respuesta y confort en conducción

**Carcasa con tecnología de tensión optimizada**

Excelente balance en control en piso húmedo y piso seco

**Tecnología avanzada de cancelación de ruido por bloques en la banda de rodamiento**

Reduce eficazmente emisión de ruido



Rin	Serie	Dimensión	Índice de Carga	Símbolo de Velocidad	UTQG	Profundidad mm	Diámetro Exterior mm	Marcación Costado
15	75	LT235/75R15	104/101	R	-	10.2	733	LBD
	75	P235/75R15	105	T	520 AB	8.2	733	LBD
	70	P215/70R15	97	S	520 AB	8.2	683	PLN
	-	30×9.50R15LT	104	R	-	10.2	750	LBD
	-	31×10.50R15LT	109	R	-	10.2	775	LBD
16	85	LT235/85R16	120/116	R	-	10.2	806	PLN
	75	LT225/75R16	115/112	R	-	10.2	744	PLN
	75	P235/75R16	106	T	520 AB	8.2	758	PLN
	75	LT245/75R16	120/116	R	-	10.2	774	LBD
	75	P245/75R16	109	T	520 AB	8.2	774	LBD
	75	LT265/75R16	123/120	R	-	10.2	804	LBD
	75	P265/75R16	114	T	520 AB	8.2	804	LBD
	70	P215/70R16	99	T	520 AB	8.2	708	PLN
	70	P225/70R16	101	T	520 AB	8.2	722	LBD
	70	P235/70R16	104	T	520 AB	8.2	736	LBD
	70	P245/70R16	106	T	520 AB	8.2	750	LBD
	70	P255/70R16	109	T	520 AB	8.2	764	LBD
	70	P265/70R16	111	T	520 AB	8.2	778	LBD
	65	P255/65R16	106	S	520 AB	8.2	738	PLN
17	70	P235/70R17	108	S	520 AB	8.2	762	LBD
	70	LT245/70R17	119/116	R	-	10.2	776	PLN
	70	P245/70R17	108	T	520 AB	8.2	776	LBD
	70	LT265/70R17	121/118	R	-	10.2	804	LBD
	70	P265/70R17	113	T	520 AB	8.2	804	LBD
	65	P235/65R17	103	T	520 AB	8.2	738	PLN
	65	P245/65R17	105	T	520 AB	8.2	750	PLN
	65	P255/65R17	108	S	520 AB	8.2	764	PLN
	65	P265/65R17	110	T	520 AB	8.2	776	LBD
18	70	P255/70R18	112	T	520 AB	8.2	815	PLN
	65	P235/65R18	104	T	520 AB	8.2	763	LBD
	60	P245/60R18	104	T	520 AB	8.2	751	PLN
	60	P265/60R18	109	T	520 AB	8.2	775	LBD
20	60	P275/60R20	114	S	520 AB	8.2	838	LBD

UTQG Grado de Calidad de Uniformidad    PLN Pared Lateral Negra    LBD Letra Blanca Delineada

# ENDURO **AT2**



## TODO TERRENO



Todo Terreno



Simétrico



Toda Estación

⊗ Rango de Rin: 15 - 18

⊗ Series: 65 - 85

⊗ Rango Símb. Vel: S - T



**Bloques biselados con diseño 3D**

Eyecta las piedras para mejorar la vida del neumático y conservar buena tracción

**Diseño único de bloques en los hombros**

Trabaja como una pala para proporcionar tracción en lodo y fango

**Cinco costillas longitudinales de bloques**

Proporciona excelente tracción en todo terreno y estación del año

**Bloques entrelazados en la banda para mejorar su rigidez**

Manejo y potencia de frenado estables, sin comprometer desempeño en piso húmedo



Rin	Serie	Dimensión	Índice de Carga	Símbolo de Velocidad	UTQG	Profundidad mm	Diámetro Exterior mm	Marcación Costado
18	65	P275/65R18	114	T	520AB	10.6	814	LBD
17	70	P255/70R17	110	S	520AB	10.6	789	LBD
	70	LT265/70R17	121/118	S	NANANA	12.6	804	LBD
	75	LT245/75R17	121/118	S	NANANA	12.6	800	LBD
16	70	P265/70R16	111	T	520AB	10.6	777	LBD
	75	LT225/75R16	115/112	R	NANANA	12.6	744	LBD
	75	LT245/75R16	108/104	R	NANANA	12.6	744	LBD
	75	LT245/75R16	120/116	S	NANANA	12.6	774	LBD
	75	LT265/75R16	123/120	S	NANANA	12.6	804	LBD
	85	LT215/85R16	110/107	S	NANANA	12.6	772	LBD
	85	LT235/85R16	120/116	S	NANANA	12.6	806	PLN
15	75	LT235/75R15	104/101	S	NANANA	12.6	733	LBD
		31×10.50R15LT	109	S	NANANA	12.6	775	LBD

UTQG Grado de Calidad de Uniformidad    PLN Pared Lateral Negra    LBD Letra Blanca Delineada





## TODO TERRENO



Todo Terreno



Simétrico



Toda Estación

☼ Rango de Rin: 15 - 18

🌀 Series: 65 - 85

⌚ Rango Símb. Vel: S - T

### **"Caply" de nilón completo**

Mejora estabilidad y control de conducción

### **Diseño especial de bloques con múltiples muescas**

Óptima tracción dentro y fuera de carretera

### **Pestaña con construcción de alta tensión**

Excelente resistencia a carga radial y respuesta en virajes

### **Hombros abiertos con tacos anchos**

Mejor tracción en todas las superficies y varias condiciones de clima



Rin	Serie	Dimensión	Índice de Carga	Speed Rating	UTQG	Profundidad mm	Diámetro Exterior mm	Marcación Costado
15	75	LT235/75R15	104/101	S	-	12.1	739	LBD
	-	30×9.50R15LT	104	S	-	12.2	750	LBD
	-	31×10.50R15LT	109	S	-	12.6	775	LBD
16	85	LT215/85R16	110/107	S	-	12.9	778	LBD
	85	LT235/85R16	120/116	S	-	13.1	806	PLN
	75	LT225/75R16	115/112	S	-	13.1	744	PLN
	75	LT245/75R16	120/116	S	-	13.1	774	PLN
	75	LT265/75R16	112/109	S	-	13.2	804	LBD
	75	LT285/75R16	122/119	S	-	13.3	834	PLN
	70	P275/70R16	114	T	400 AB	10.2	792	LBD
17	75	LT245/75R17	121/118	S	-	13.1	806	LBD
	70	LT245/70R17	119/116	S	-	11.7	776	PLN
	70	LT265/70R17	121/118	S	-	11.9	804	LBD
18	65	P275/65R18	114	T	400 AB	10.2	815	LBD

**UTQG** Grado de Calidad de Uniformidad    **PLN** Pared Lateral Negra    **LBD** Letra Blanca Delineada



## MÁXIMA TRACCIÓN FUERA DE CARRETERA



Terreno  
Fangoso



Simétrico



Toda  
Estación

⊗ Rango de Rin: 15 - 16

⊙ Series: 70 - 85

⊕ Rango Símb. Vel: Q - S

**Silüeta especial de la carcasa y hombros sólidos**

Tracción mejorada y control en virajes

**Construcción de carcasa reforzada**

Resistencia superior contra daños

**Diseño agresivo en la banda de rodamiento**

Tracción sobresaliente en todas las condiciones

**Alta relación vacío vs. taco piramidal en los elementos de la banda de rodamiento**

Excelente resistencia al hidro-planeo y desempeño de auto-limpieza



Rin	Serie	Dimensión	Índice de Carga	Símbolo de Velocidad	UTQG	Profundidad mm	Diámetro Exterior mm	Marcación Costado
15	75	LT235/75R15	104/101	S	-	14.6	739	LBD
	-	31×10.50R15LT	109	Q	-	14.6	781	LBD
	-	33×12.50R15LT	108	Q	-	14.6	832	LBD
16	85	LT235/85R16	120/116	Q	-	14.6	812	LBD
	75	LT245/75R16	120/116	Q	-	14.6	780	LBD
	75	LT265/75R16	123/120	Q	-	14.6	810	LBD
	75	LT285/75R16	122/119	Q	-	14.6	840	LBD
	70	LT305/70R16	118/115	Q	-	14.6	840	LBD

**UTQG** Grado de Calidad de Uniformidad    **LBD** Letra Blanca Delineada

# ENDURO 616



## VAN/COMERCIAL



Confort



Rendimiento



Ahorro  
Combustible

⊗ Rango de Rin: 14 - 16

⊙ Series: 60 - 75

⊕ Rango Símb. Vel: R - H

### Construcción optimizada

Reduce el consumo de combustible y proporciona gran confort

### Nuevo diseño en la pestaña

Reduce la generación de calor en condiciones de alta carga y extiende la vida del neumático

### Arreglo de ranuras verticales y horizontales abiertas

Proporciona excelente desempeño en piso húmedo y seco

### Construcción reforzada de estabilizadores con dos cinturones de acero y protector de nilón

Proporciona alta capacidad de carga y velocidad y alto margen de seguridad





Rin	Serie	Dimensión	Índice de Carga	Símbolo de Velocidad	UTQG	Profundidad mm	Diámetro Exterior mm	Marcación Costado
14	75	215/75R14C LT	112/110	R	-	9.9	678	PLN
	70	165/70R14C LT	89/87	R	-	8.9	588	PLN
	65	175/65R14C LT	90/88	T	-	9.1	584	PLN
	-	185R14C LT	102/100	R	-	9.3	650	PLN
	-	195R14C LT	106/104	R	-	9.5	666	PLN
15	70	195/70R15C LT	104/102	R	-	9.5	655	PLN
	70	205/70R15C LT	106/104	R	-	9.7	669	PLN
	70	215/70R15C LT	109/107	S	-	9.9	683	PLN
	70	225/70R15C LT	112/110	R	-	10.1	697	PLN
	65	205/65R15C LT	102/100	T	-	9.7	647	PLN
16	75	175/75R16C LT	101/99	R	-	9.1	668	PLN
	75	185/75R16C LT	104/102	R	-	9.3	684	PLN
	75	195/75R16C LT	107/105	R	-	9.5	698	PLN
	75	205/75R16C LT	110/108	R	-	10.2	714	PLN
	75	215/75R16C LT	116/114	R	-	9.9	728	PLN
	75	225/75R16C LT	118/116	R	-	10.1	744	PLN
	65	195/65R16C LT	104/102	T	-	9.5	660	PLN
	65	205/65R16C LT	107/105	T	-	9.5	672	PLN
	65	215/65R16C LT	109/107	R	-	9.5	686	PLN
	65	225/65R16C LT	112/110	T	-	10.1	698	PLN
	65	235/65R16C LT	115/113	R	-	10.6	712	PLN
	60	195/60R16C LT	99/97	H	-	9.5	640	PLN

UTQG Grado de Calidad de Uniformidad    PLN Pared Lateral Negra

**ENOLUPO**  
**616**



## VAN/COMERCIAL



Van  
Comercial



Simétrico



Toda  
Estación

☉ Rango de Rin: 12 - 15

⊙ Rango Símb. Vel: N

**Construcción reforzada  
consistente en dos es-  
tabilizadores de acero  
y protector total de  
nilón**

Proporciona alta capacidad  
de carga radial

**Compuesto especial  
en la banda de roda-  
miento**

Proporciona máximo  
rendimiento con baja  
producción de calor

**Arreglo de canales  
verticales y horizontales  
abiertos**

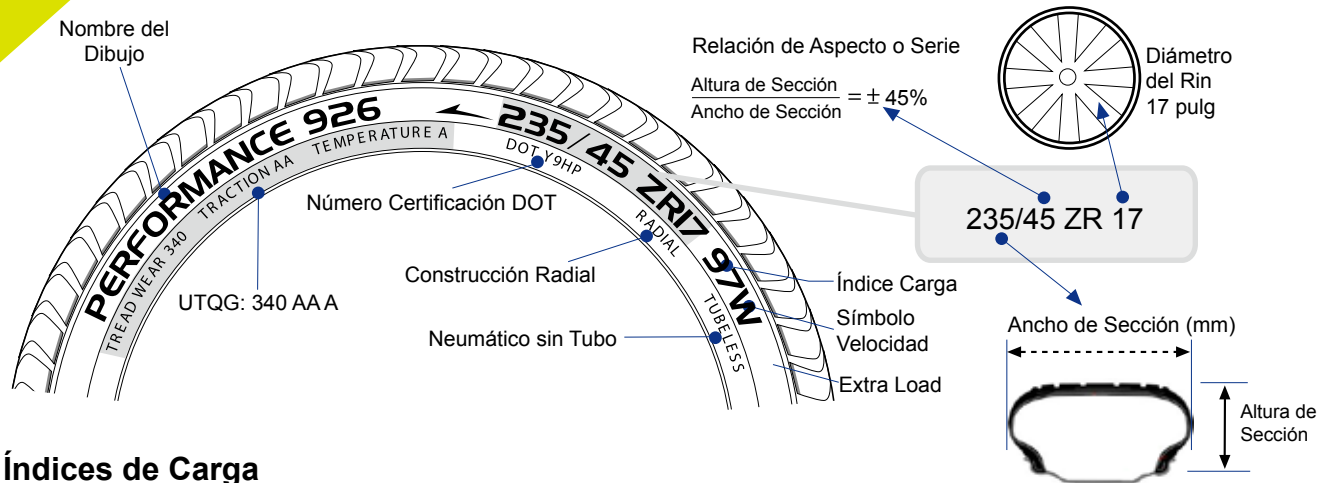
Proporciona excelente agarre  
en piso húmedo y seco



Rin	Serie	Dimensión	Índice de Carga	Símbolo de Velocidad	UTQG	Profundidad mm	Diámetro Exterior mm	Marcación Costado
12	-	155R12C LT	83/81	N	-	8.1	553	PLN
13	-	155R13C LT	85/83	N	-	8.1	578	PLN
	-	175R13C LT	97/95	N	-	8.3	610	PLN
14	-	185R14C LT	102/100	N	-	8.4	652	PLN
	-	195R14C LT	106/104	N	-	8.7	668	PLN
15	-	195R15C LT	106/104	N	-	10.2	693	PLN

**UTQG** Grado de Calidad de Uniformidad    **PLN** Pared Lateral Negra

# Designaciones, Índice de Carga y Símbolo de Velocidad



## Índices de Carga

lb	IC	kg	lb	IC	kg
677	67	307	1819	101	825
694	68	315	1874	102	850
716	69	325	1929	103	875
739	70	335	1984	104	900
761	71	345	2039	105	925
783	72	355	2094	106	950
805	73	365	2150	107	975
827	74	375	2205	108	1000
852	75	387	2271	109	1030
882	76	400	2337	110	1060
908	77	412	2403	111	1090
937	78	425	2469	112	1120
964	79	437	2535	113	1150
992	80	450	2601	114	1180
1018	81	462	2679	115	1215
1047	82	475	2756	116	1250
1073	83	487	2833	117	1285
1102	84	500	2910	118	1320
1135	85	515	2998	119	1360
1168	86	530	3086	120	1400
1201	87	545	3197	121	1450
1235	88	560	3307	122	1500
1279	89	580	3417	123	1550
1323	90	600	3527	124	1600
1356	91	615	3658	125	1650
1389	92	630	3748	126	1700
1433	93	650	3858	127	1750
1477	94	670	3968	128	1800
1521	95	690	4079	129	1850
1565	96	710	4189	130	1900
1609	97	730	4299	131	1950
1653	98	750	4409	132	2000
1764	99	775	4542	133	2060
1819	100	800	4674	134	2120

## Símbolos de Velocidad

m/h	SV	km/h
31	B	50
37	C	60
40	D	65
43	E	70
50	F	80
56	G	90
62	J	100
68	K	110
75	L	120
81	M	130
87	N	140
93	P	150
100	Q	160
106	R	170
113	S	180
118	T	190
124	U	200
130	H	210
149	V	240
168	W	270
186	Y	300
Arriba de 186	(Y)	Arriba de 300

## Tabla de Rangos de Carga

Rango Carga	Lonaje
A	2
B	4
C	6
D	8
E	10
F	12
G	14
H	16
J	18
L	20
M	22
N	24

# GRÁFICA DE DIMENSIONES



Serie	Dimension	PERFORMANCE 926	ENDURO 916+	ENDURO 716	ENDURO 816	ENDURO 726
35	215/35ZR18		84W			
35	235/35ZR19	91W	91W			
35	245/35ZR20		95W			
35	245/35ZR19	93W	93W			
35	255/35ZR20	97W	97W			
35	255/35ZR18	94W				
40	205/40ZR17	84W				
40	205/40R17		84H			
40	215/40ZR17	87W	87W			
40	215/40R17		87H			
40	215/40ZR16		86W			
40	225/40ZR18	92W	92W			
40	235/40ZR18	95W	95W			
40	245/40ZR18	97W	97W			
40	245/40ZR17	91W	91W			
45	195/45R16	84V				
45	195/45R15	78V				
45	195/45ZR15		78W			
45	205/45ZR17	88W				
45	205/45ZR16	87W				
45	215/45ZR17	91W	91W			
45	225/45ZR18	95W				
45	225/45ZR17	94W	94W			
45	225/45R17		94H			
45	235/45ZR17	97W	97W			
45	245/45ZR18	100W	100W			
45	245/45ZR17	99W	99W			
50	195/50R16	88V	88V			
50	195/50R15	82V			82V	
50	205/50ZR17	93W				
50	205/50ZR16	91W	87W			
50	205/50R16		87H			
50	205/50R15	89V	89H		86V	
50	205/50ZR15		89W			
50	215/50R17				91H	
50	215/50ZR17	95W				
50	225/50R17				94H	
50	225/50ZR17	98W				
50	225/50ZR16	96W				
50	225/50R16				92V	
55	185/55R15				82V	
55	185/55R14				80H	
55	195/55R16	91V				
55	195/55R15	85V	85H 85V		85V	
55	205/55R16	91V	94H		91V	
55	205/55ZR16	94W	94W			
55	205/55R15	88V	88H		88V	

Serie	Dimension	PERFORMANCE 926	ENDURO 916+	ENDURO 716	ENDURO 816	ENDURO 726
55	215/55R17					94H 94V
55	215/55ZR17	94W				
55	215/55R16					93V
55	215/55ZR16	97W				
55	225/55R17					97H
55	225/55ZR17	101W				
55	225/55ZR16	99W	99W			
55	235/55R17					99H
60	185/60R15					84H 88H
60	P185/60R15					84T
60	185/60R14			82T		82H 82T
60	195/60R15			88H		88H 88V
60	P195/60R15					87T
60	195/60R14					86H
60	205/60R16			92H		92H
60	P205/60R16					91V
60	205/60R15			91H		91H 91V
60	P215/60R17					95T
60	215/60R16			95H		95H 95V
60	P215/60R16					94H 94T 94V
60	215/60R15					94H
60	P225/60R18					99H
60	P225/60R17					98T
60	225/60R16			98H		98H
60	P225/60R16					97T
60	P235/60R18					102H
60	235/60R17					102T
60	235/60R16					100H
60	P235/60R16					99T
65	155/65R14					75T
65	155/65R13					73H
65	165/65R14					79T
65	165/65R13					77T
65	175/65R15					84H
65	175/65R14					82T
65	185/65R15					88H
65	185/65R14			86T		86H
65	P185/65R14					85T
65	195/65R15			91H		91H 91V
65	P195/65R15					89T
65	195/65R14					89H 89T
65	205/65R15			95H		94H 94V
65	P205/65R15					92T
65	215/65R17			99T		
65	P215/65R17					98T
65	215/65R16					98T



# PCR, SUV, LTR, VAN GRÁFICA DE DIMENSIONES



ENDURO 916+



PERFORMANCE 926



ENDURO 716



ENDURO 816



ENDURO 726

Series	Dimension	PERFORMANCE 926	ENDURO 916+	ENDURO 716	ENDURO 816	ENDURO 726
65	215/65R15				96H	
65	P215/65R15				95T	
65	225/65R17				102H	
65	225/65R16				100H	
65	P235/65R18				104T	
65	P235/65R17				103T	
65	235/65R16				103T	
70	145/70R13					71T
70	155/70R13					75T
70	165/70R14					85T
70	165/70R13			79T		79T
70	175/70R14					88T
70	175/70R13					82T
70	185/70R14			88T		88H
70	185/70R13			86T		86T
70	195/70R14			91T		91T
70	205/70R15			96H		96H
70	P205/70R15					95T
70	205/70R14					98T
70	215/70R15			98H		98H
70	P215/70R15					97T
70	P225/70R15					100T
70	225/70R15					100H
70	P235/70R15					102T
75	P185/75R14					89S
75	P195/75R14					92S
75	P205/75R15					97S
75	P205/75R14					95S
75	P215/75R15					100S
75	P225/75R15					102S
75	P235/75R15					105S
80	135/80R13					70T
80	145/80R13					75T
80	155/80R13					79T
80	165/80R13					83T
80	175/80R14					88T

Series	Dimension	ENDURO HT2	ENDURO AT2	ENDURO A/T	ENDURO M/T	ENDURO 616	ENDURO-LT
60	P275/60R20	114S					
60	P245/60R18	104T					
60	P265/60R18	109T					
60	P275/60R17	110T					
60	195/60R16C LT					99/97H	
65	P235/65R18	104T					
65	P275/65R18		114T	114T			
65	P235/65R17	103T					
65	P245/65R17	105T					
65	P255/65R17	108S					
65	P265/65R17	110T					
65	195/65R16C LT					104/102T	
65	205/65R16C LT					107/105T	
65	215/65R16C LT					109/107R	
65	225/65R16C LT					112/110T	
65	235/65R16C LT					115/113R	
65	P255/65R16	106S					
65	205/65R15C LT					102/100T	
65	175/65R14C LT					90/88T	
70	P255/70R18	112T					
70	P255/70R17		110S				
70	P235/70R17	108S					
70	LT245/70R17	119/116R		119/116S			
70	P245/70R17	108T					
70	LT265/70R17	121/118R		121/118S			
70	P265/70R17	113T					
70	P215/70R16	99T					
70	P225/70R16	101T					
70	P235/70R16	104T					
70	P245/70R16	106T					
70	P255/70R16	109T					
70	P265/70R16	111T					
70	P275/70R16			114T			
70	LT305/70R16				118/115Q		
70	195/70R15C LT					104/102R	
70	205/70R15C LT					106/104R	
70	215/70R15C LT					109/107S	
70	P215/70R15	97S					
70	225/70R15C LT					112/110R	
70	165/70R14C LT					89/87R	
75	LT245/75R17		121/118S	121/118S			
75	175/75R16C LT					101/99R	
75	185/75R16C LT					104/102R	
75	195/75R16C LT					107/105R	
75	205/75R16C LT					110/108R	



ENDURO HT2



ENDURO AT2



ENDURO AT



ENDURO M/T



ENDURO 616



ENDURO LT

Series	Dimension	ENDURO HT2	ENDURO AT2	ENDURO AT	ENDURO M/T	ENDURO 616	ENDURO-LT
75	215/75R16C LT					116/114R	
75	225/75R16C LT					118/116R	
75	LT225/75R16	115/112R	115/112R	115/112S			
75	P235/75R16	106T					
75	LT245/75R16	120/116R	108/104R	120/116S	120/116Q		
75	P245/75R16	109T					
75	LT265/75R16	123/120R		112/109S	123/120Q		
75	P265/75R16	114T					
75	LT285/75R16			122/119S	122/119Q		
75	LT235/75R15	104/101R		104/101S	104/101S		
75	P235/75R15	105T					
75	215/75R14C LT					112/110R	
85	LT215/85R16			110/107S			
85	LT235/85R16	120/116R	120/116S	120/116S	120/116Q		
	195R15C LT						106/104N
	30×9.50R15LT	104R		104S			
	31×10.50R15LT	109R	109S	109S	109Q		
	33×12.50R15LT				108Q		
	185R14C LT					102/100R	102/100N
	195R14C LT					106/104R	106/104N
	155R13C LT						85/83N
	175R13C LT						97/95N
	155R12C LT						83/81N

